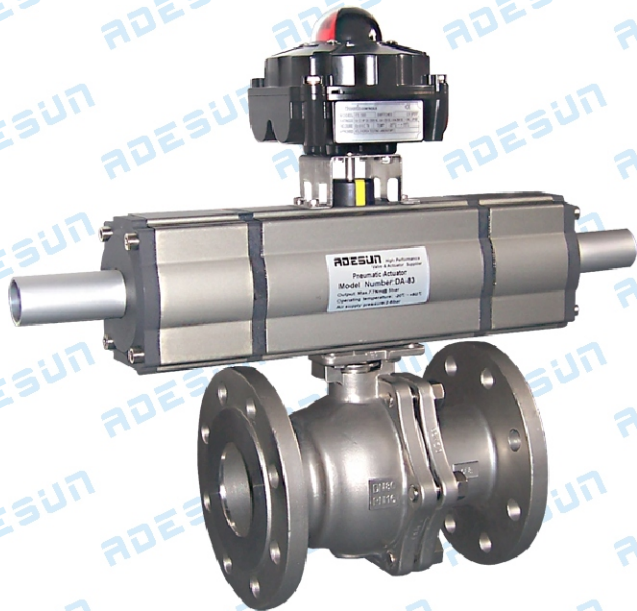


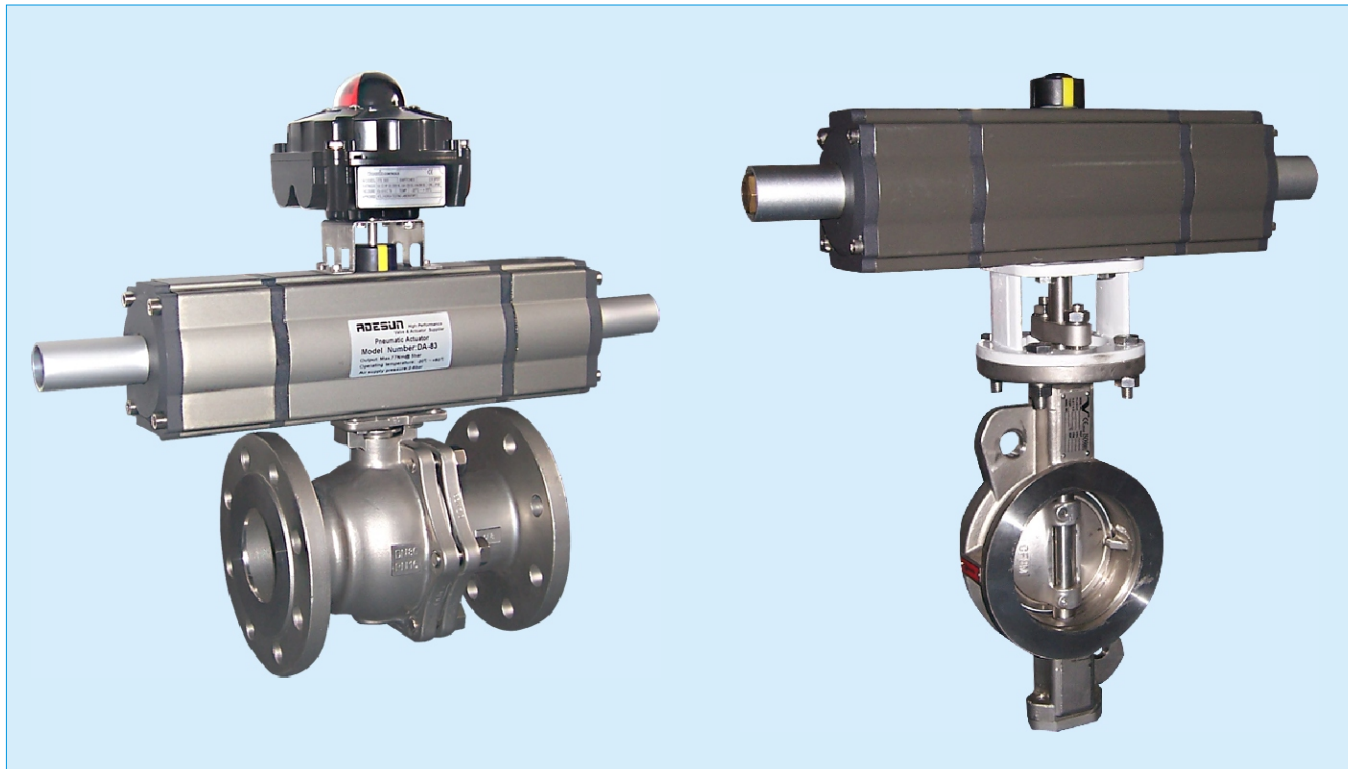
ADESUN

高品质阀门供应商

2-Stage open/close

Ball Valve & Butterfly Valve





两段式球阀选型表

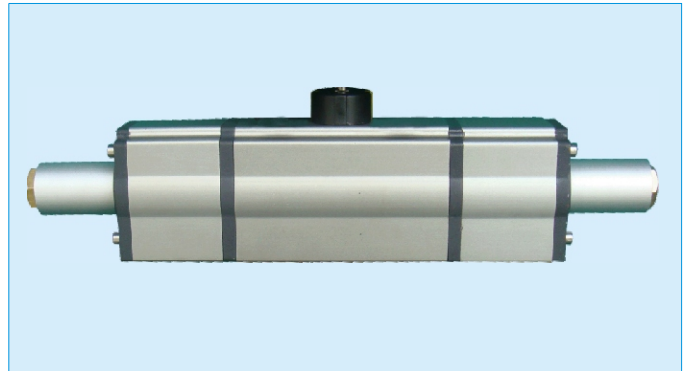
340	3D	A	010	G
系列号	驱动形式: 3D-二段式气动双动 3S-二段式气动单动	阀体材质: A-不锈钢316 B-不锈钢304 C-碳钢WCB	口径: 010-DN10 015-DN15 020-DN20 025-DN25 032-DN32 040-DN40 050-DN50 065-DN65 080-DN80 100-DN100	连接形式: 1-美标法兰ANSI150 2-美标法兰ANSI300 G-国标法兰 N-德标法兰

两段式双偏芯蝶阀选型表

290	3D	B	P	080	A
系列号	驱动形式: 3D-二段式气动双动 3S-二段式气动单动	阀体材质: A-不锈钢316 B-不锈钢304 C-碳钢WCB	阀座材质: P-PTFE E-EPDM N-NBR V-VITON	口径: 040-DN40 050-DN50 065-DN65 080-DN80 100-DN100 125-DN125 150-DN150 200-DN200	法兰压力等级: A-ASME 150LB B-ASME 300LB C-PN10 D-PN16 E-PN20 F-PN25 G-PN40 H-PN50

Art. A3B系列两段式双动气动执行器

A3B系列两段式双气动执行器是一种特殊规格的执行机构,提供了 0° , 45° , 90° 或 0° , 90° , 180° 的三位式操作方式.中间位置是依靠两个辅助活塞的移动产生的机械制动来实现的.中间位置是可调的.如 90° 行程的执行器能提供 20° , 30° , 50° , 70° 等的中间位置.其工作原理如下:



两段式双动气动执行器工作原理(见图1):

两段式气动执行器由ADESUN标准双动执行器和另两个附加的外部气缸组成.通过改变附加气缸的活塞行程,执行器和阀门转角被停止在预先设定的角度(45° 至 90°),因此阀门流量得以调节.这种装置由两个电磁阀控制.如图1:
E1=二位五通电磁阀,控制执行器;
E2=二位三通电磁阀,用于控制两个外部气缸.

控制举例说明一

(以图1所示为例说明在分段灌装过程中的控制)

- *当阀门完全关闭(0°)时;E1断电(A进气),B排气, E2断电; B1排气
- *当阀门完全打开(90°)时.进行初步灌装:E1通电(A排气),B进气, E2断电(B1排气).
- *当达到初步的灌装程度(比如 90%)时,E2通电,使附加缸活塞移动到设定的位置,然后E1断电,执行器在设定角度(例如 30°)停止.此时阀门的开度和流量被减少,从而达到进行精确灌装的目的.精确灌装此时电磁阀状态:E1断电(A进气),B排气;E2通电(B1进气).
- *当达到灌装量时,E2断电(B1排气);主体缸活塞继续向两边运动,从而使阀门完全关闭.至此灌装过程结束.

注:此装置在调节到需要的位置后,可以在长期的工作周期中保持持久不变计量精度.

双动

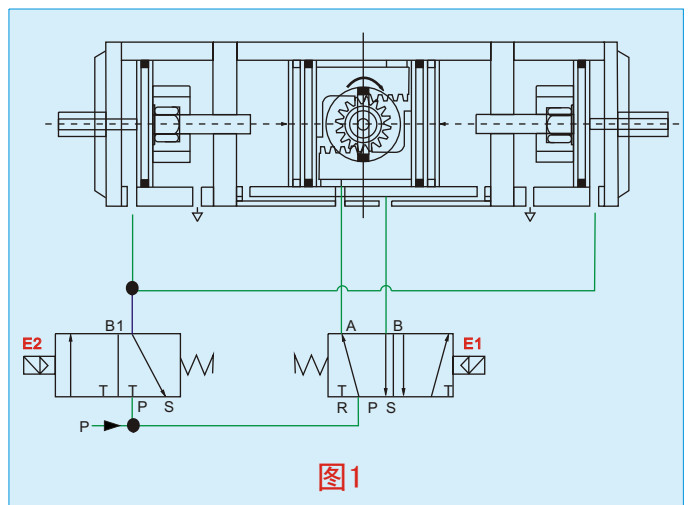


图1

状态	0°	$0^{\circ} \rightarrow 90^{\circ}$	$90^{\circ} \rightarrow 45^{\circ}$	$45^{\circ} \rightarrow 0^{\circ}$
E1	失电	得电	失电	失电
E2	失电	失电	得电	失电

控制举例说明二

(以图2所示为例说明在分段灌装过程中的控制)

角度	电磁阀通电情况	进气口
$0^{\circ} \rightarrow 90^{\circ}$	E1	2
$90^{\circ} \rightarrow 0^{\circ}$	E2	4
$0^{\circ} \rightarrow 45^{\circ}$	先E3再E1	D+2
$45^{\circ} \rightarrow 90^{\circ}$	E1	2
$90^{\circ} \rightarrow 45^{\circ}$	E3	D
$45^{\circ} \rightarrow 0^{\circ}$	E2	4

状态	0°	$0^{\circ} \rightarrow 45^{\circ}$	$45^{\circ} \rightarrow 90^{\circ}$	$90^{\circ} \rightarrow 45^{\circ}$	$45^{\circ} \rightarrow 0^{\circ}$
E1	失电	得电	得电	失电	失电
E2	失电	失电	失电	失电	得电
E3	失电	得电	失电	得电	失电

双动

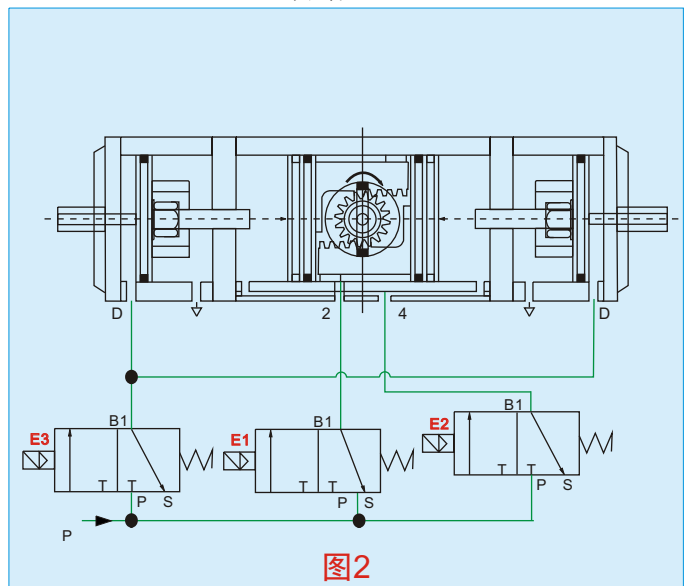
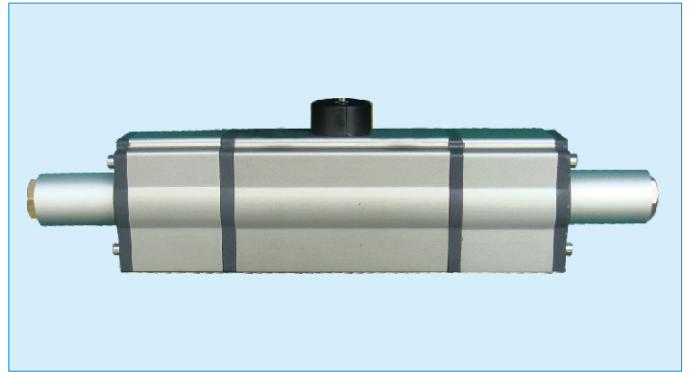


图2

Art. A3B系列两段式单动气动执行器

A3B系列两段式单动气动执行器是一种特殊规格的执行机构,提供了 0° , 45° , 90° 或 0° , 90° , 180° 的三位式操作方式.中间位置是依靠两个辅助活塞的移动产生的机械制动来实现的.中间位置是可调的.如 90° 行程的执行器能提供 20° , 30° , 50° , 70° 等的中间位置.其工作原理如下:



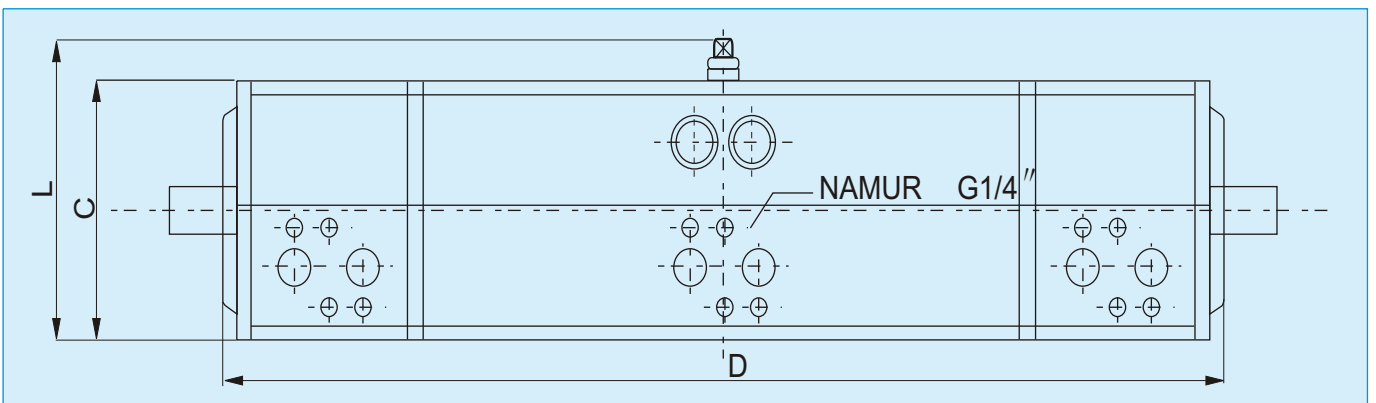
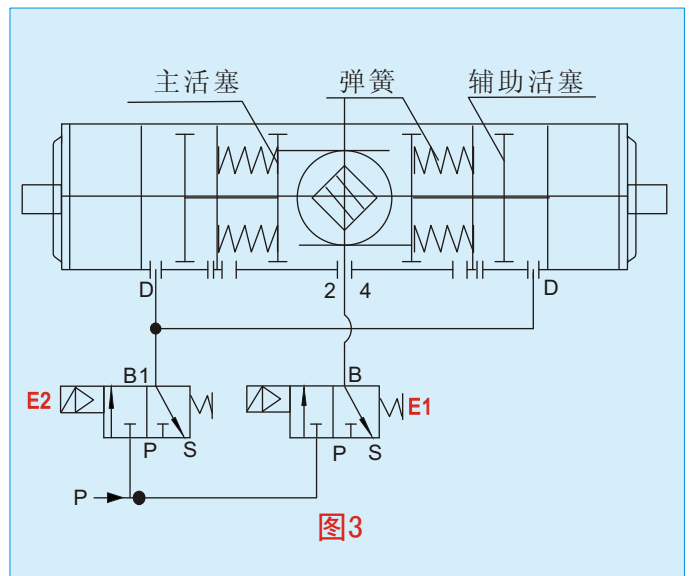
控制举例说明三(见图3)

(以图3所示为例说明在分段灌装过程中的控制)

角度	电磁阀通电情况	进气口
$0^{\circ} \rightarrow 90^{\circ}$	E1	2
$90^{\circ} \rightarrow 0^{\circ}$	2口排气-弹簧复位	
$0^{\circ} \rightarrow 45^{\circ}$	先E2再E1	D+2
$45^{\circ} \rightarrow 90^{\circ}$	E1	2
$90^{\circ} \rightarrow 45^{\circ}$	E2+E1	2+D
$45^{\circ} \rightarrow 0^{\circ}$	2口排气-弹簧复位	

状态	0°	$0^{\circ} \rightarrow 45^{\circ}$	$45^{\circ} \rightarrow 90^{\circ}$	$90^{\circ} \rightarrow 45^{\circ}$	$45^{\circ} \rightarrow 0^{\circ}$
E1	失电	得电	得电	得电	失电
E2	失电	得电	失电	得电	失电

单动(弹簧复位)



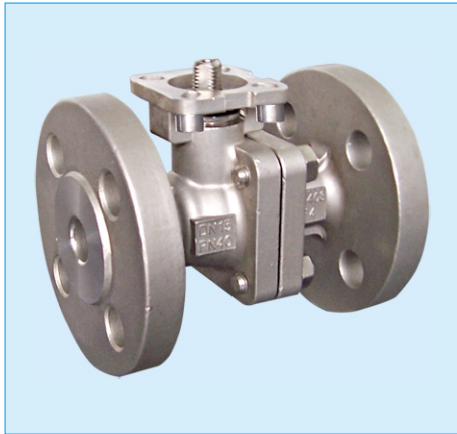
尺寸表

单位:mm

单动型号	A3B020-3SR	A3B035-3SR	A3B075-3SR	A3B110-3SR	A3B160-3SR	A3B255-3SR	A3B435-3SR	A3B665-3SR
双动型号	A3B020-3DA	A3B035-3DA	A3B075-3DA	A3B110-3DA	A3B160-3DA	A3B255-3DA	A3B435-3DA	A3B665-3DA
C	72	87.5	109	116.5	133	155	172	197
L	92	107.5	129	136.5	153	175	192	217
D	266	301	338	400	397	466	558	646

Art.340系列(国标)

二片式, 国标球阀

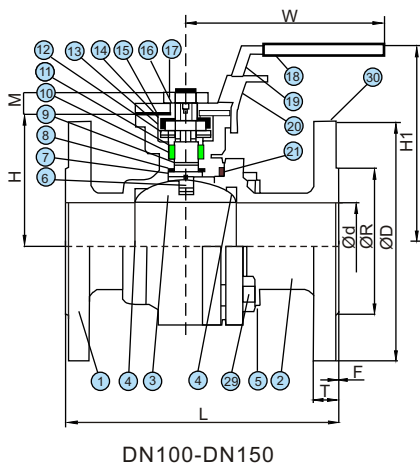
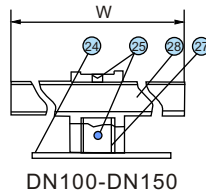
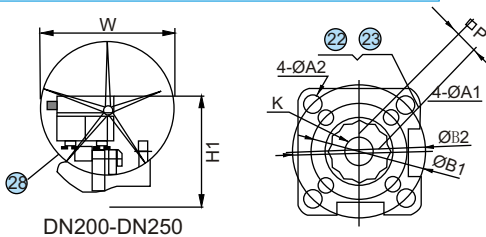


设计特性

- *防火结构设计并得到认证
- *采用ISO5211直接安装执行器的平台设计
- *球阀与阀体之间带防静电装置
- *阀杆防爆出装置设计
- *铜球上有压力平衡孔
- *双层阀杆填料及两片碟形弹片装置
- *符合德国TUV TA-LUFT的阀杆泄漏测试要求
- *阀体上设计清洁阀腔的装置

标准规范

- *设计标准: GB12224 GB12237
- *结构长度: GB12221
- *厚壁: ASME B16.34
- *法兰接端: GB9113.3-GB9113.5
- *防火测试: API 607th 41993, BS6755
- *检验与测试: GB/T13927, API6D



序号	零件名称	材质			
1	阀体	CF8M	CF8	WCB	
2	阀盖	CF8M	CF8	WCB	
3	球体	CF8M	CF8		
4	阀座	PTFE			
5	螺栓	A193-B8		A193-B7	
6	阀杆	SUS316	SUS304		
7	防静电装置	SUS316	SUS304		
8	阀杆密封圈	PTFE			
9	O型密封圈	FKM(VITON)			
10	V型阀杆填料	PTFE			
11	密封套	50%SS+50%PTFE/SUS304			
12	格南	SUS316			
13	碟型弹片	SUS301			
14	阀杆螺母	A194-8			
15	定位锁盖	SUS304			
16	手柄格南	SUS304			
17	手柄螺母	SUS304			
18	手柄胶套	VINYL PLASTIC			
19	手柄	SUS304			
20	挂锁装置	SUS304			
21	阀盖垫圈	PTFE			
22	定位螺栓	SUS304			
23	螺母	A194-8			
24	定位片	SUS304			
25	锁紧螺丝	SUS304			
26	手柄	SUS304			
27	手柄接头	SUS304			
28	蜗轮	A536			
29	螺栓螺母	A194-8	A194-2H		
30	铭牌	SUS304			

尺寸规格表

340***G系列

尺寸	PN	Ød	L	*L	ØR	ØD	ØC	f	T	H	H1	N	Øh	W	P	M	K	A1	A2	B1	B2	
DN15	1/2"	-	15	130	130	46.0	95	65.0	2.0	14.0	48.0	79.0	4	14	145.0	9.0	9.0	7/16-20UNF	6	6	36	42
DN20	3/4"	16	20	130	150	56.0	105	75.0	2.0	16.0	53.0	84.0	4	14	145.0	9.0	9.0	7/1620UNF	6	6	36	42
DN25	1"	25	25	140	160	65.0	115	85.0	3.0	16.0	58.35	89.0	4	14	175.0	11.0	11.0	9/16-18UNF	6	7	42	50
DN32	1-1/4"	40	32	165	180	76.0	140	100.0	3.0	18.0	71.0	103.0	4	18	175.0	11.0	11.0	9/16-18UNF	6	7	42	50
DN40	1-1/2"		38	165	200	84.0	150	110.0	3.0	18.0	76.0	111.0	4	18	194.0	14.0	14.0	3/4-16UNF	7	9	50	70
DN50	2"		50	203	230	99.0	165	125.0	3.0	20.0	85.0	120.0	4	18	194.0	14.0	14.0	3/4-16UNF	7	9	50	70
DN65	2-1/2"	16 25/40	65	222	290	118.0	185	145.0	3.0	20.0 22.0	101.5	153.0	4 8	18	265.0	17.0	17.0	7/8-14UNF	9	11	70	102
DN80	3"	16 25/40	76	241	310	132.0	200	160.0	3.0	20.0 24.0	111.5	163.0	8	18	265.0	17.0	17.0	7/8-14UNF	9	11	70	102
DN100	4"	16 25/40	100	305	350	156.0	220 235 190.0	180.0	3.0	22.0 24.0	140.0	204.0	8 18 22	18	400.0	22.0	22.0	1-1/8-12UNF	-	11	-	102
DN125	5"	16 25/40	125	356	400	184.0	250 270 220.0	210.0	3.0	22.0 26.0	183.0	255.0	8 18 26	18	600.0	27.0	27.0	1-3/8-12UNF	14	-	125	-
DN150	6"	16 25/40	150	394	480	211.0	285 300 250.0	240.0	3.0	24.0 28.0	201.0	275.0	8 22 26	18	800.0	27.0	27.0	1-3/8-12UNF	14	-	125	-
DN200	8"	16 25 40	200	457	600	266 274 360	340 340 310.0	295.0	3.0	24.0 30.0	252.0	448.0	12 26 30	18	305.0	27.0	27.0	1-3/4-12UNF	14	-	125	-
DN250	10"	16 25 40	250	533	730	284 319 330 345	375 405 425 450	320.0 355.0 370.0 385.0	3.0	26.0 32.0 38.0	310.0	505.0	12 30 33	18	305.0	36.0	36.0	1-7/8UNF	18	-	140	-